

Seconde BAC PRO Conseil Vente

Toutes Options



Prérequis et modalités d'accès :

- Être issu d'une classe de 3ème (Générale, Prépa-Pro) ou de CAP ou de seconde
- Apprécier le contact avec les clients.
- Etre dynamique et faire preuves d'initiatives
- Avoir envie de découvrir divers secteur de la vente.
- Participer à un entretien de motivation
- Inscription selon modalités spécifiques à chaque statut

Objectifs :

- Obtenir un diplôme de niveau 4
- Etre accompagné dans la construction d'un projet professionnel et dans son orientation post-seconde
- Acquérir des compétences dans les secteurs de la vente de l'animation et de la gestion d'un point de vente.
- Acquérir de l'expérience professionnelle
- Acquérir de l'autonomie, le sens de l'organisation
- Retrouver une motivation scolaire et une confiance en soi.

Les + de la formation :



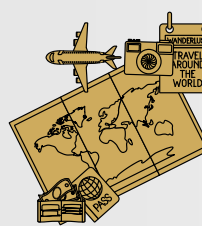
+ de 50% du temps en entreprise
(3 stages différents sur l'année)



Obtenir de l'expérience pour avoir un métier et un diplôme en lien avec la vente et le commerce.



Un accompagnement individualisé dans un climat familial



Des projets et activités professionnels



Expertise et expérience :
MFR de St-Chamond au services des apprenants depuis 1957.

MFR

CULTIVONS LES RÉUSSITES

Formation par alternance

MFR de Saint-Chamond



04 77 22 11 02



mfr.st-chamond@mfr.asso.fr



<https://www.mfr-stchamond.fr>

L'alternance pour apprendre et réussir autrement

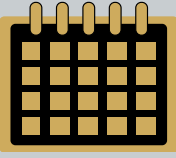


L'alternance, une voie vers l'emploi

Les stages peuvent être réalisés dans divers secteurs de la vente: alimentaire, animalerie, jardinerie mais aussi un stage d'orientation (habillement, etc...). Des visites sur les lieux de stage sont effectuées par les formateurs.

Exemples de lieu de stage : grandes surfaces, commerces de proximité, supérettes, rayons animalerie et jardinerie, livres services agricoles...

Temps de présence école/stage

	Seconde
MFR	17 semaines
STAGE	21 semaines

Une formation dynamique et variée



Une formation générale

Expression française, Mathématiques, Anglais, Physique-Chimie, Histoire-Géographie, Education socio-culturelle, EPS, Biologie-Ecologie



Une formation professionnelle

2ème langue vivante (Espagnol), Techniques de vente, Environnement du point de vente et merchandising du produit, Spécialisation professionnelle

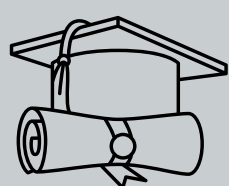


Des activités / projets

Des visites d'entreprises et salons professionnels (Forum de la franchise, Click and Shop, Drive...), des actions locales (décoration des vitrines de commerces, des sorties culturelles, musées...)

Modalités d'évaluation pour l'obtention du BAC PRO Pas d'évaluation pour l'obtention du BAC PRO en classe de seconde Conseil Vente (pour le BAC PRO: Contrôle continu et épreuves terminales en classe de 1ère et Terminale)
La MFR de Saint-Chamond possède un internat de 42 places et organise une vie résidentielle active (veillées,...) afin de proposer des capacités d'accueil et des conditions de vie de qualité aux internes. Infrastructures accessibles aux personnes en situation de handicap.

Débouchés



Poursuite de formation et vie active



Après la Seconde Conseil Vente

- BAC Pro Conseil Vente sous statut stagiaire avec le choix d'une option (alimentaire, animalerie, produits de jardins)
- BAC PRO Métiers du Commerce et de la Vente par apprentissage (rémunération mensuelle de l'apprenant en lien avec la signature d'un contrat d'apprentissage)

Après le BAC PRO


- Etudes supérieures : BTS (Management Commercial Opérationnel, Assistant Manager, Professions Immobilières...), Titre Pro (Manager d'Unité Marchande...)
- Accès à l'emploi dans des structures commerciales: employé commercial, vendeur, responsable de rayon...

Les tarifs des formations vous seront remis lors de l'entretien de motivation mené au sein de l'établissement (possibilité d'obtenir des aides financières...). Les performances de la MFR de Saint-Chamond (taux de réussite aux examens, taux d'insertion professionnelle ...) sont consultables sur le site de l'établissement : www.mfr-stchamond.fr

Les informations présentées dans cette brochure sont soumises à réserve de mise à jour en cours d'année.



 2 rue du chemin de fer
42400 SAINT CHAMOND

 04 77 22 11 02

 mfr.st-chamond@mfr.asso.fr

 www.mfr-stchamond.fr

 <http://www.facebook.com/mfrstchamond/>

 @mfrstchamond

